

# SISÄLLYSLUETTELO

ALKUSANAT	3	SITOMISHARJOITUS	38
SISÄLLYSLUETTELO	4	ENTEROCK	39
SOITTIMESTA	5	ANKAT LAMMESSA	40
SOITTOASENTO	6	HYLJE	41
PALJEMERKIT	8	SORMIJUMPPAA	42
SUMUTORVI	9	ITÄTUULI	43
AURINKO	10	BASSOHARJOITUS	44
OSTAKAA MAKKARAA	11	TELEFOONI AFRIKASSA	45
KAIKU	12	PUKKI OVELLE KOLKUTTA	46
TIKAPUUT	13	JOULU ON TAAS	47
KONKKIS, LEPPÄKERTTU,	14	KULKUSET	48
HUIS HAIS		LÄNNEN PIKAJUNA	49
ETANA	15	INTIAANITANSSI	50
AAMUVENYTTELYÄ	16	KILPA-AJOT	52
SATEENKAARILAULU	17	BUFFALO GALS	53
MAIJAN KARITSA	18	KULTAKALAETYDI	54
KEINU	19	MARIA COPACABANASTA	55
PIKKU PUPU	20	KARHUJEN TANSSI	56
HARJOITUS	21	VAARILLA ON SAARI	57
BASSOJUMPPAA	22	GREENSLEEVES	58
DISKANTTIJUMPPAA	23	MENUETTI	59
PARIISIIN	24	ANDANTE	60
F-AVAINHARJOITUS	25	ALLEGRETTO	61
AAMUHERÄTYS	26	PROFESSORI ROKKI	62
HEPOKATTI	27	C-DUURIASTEIKKO	64
PIKKUISET KULTAKALAT	28	A-MOLLIASTEIKKO	65
BASSOHARJOITUS	29	F-DUURIASTEIKKO	66
LEGATO-LAULU	30	D-MOLLIASTEIKKO	67
SUSANNA	31	G-DUURIASTEIKKO	68
C-ASTEIKKO	32	E-MOLLIASTEIKKO	69
HYRRÄ	33	NUOTEISTA	70
PUISTOSSA	34	MUSIIKKISANASTOA	71
NALLE PUHIN SADELAULU	35	OPPIMISESTA	72
VASURI-VALSSI	36		



C J A E  
MOLEMMIN KÄSIN



# Kaiku

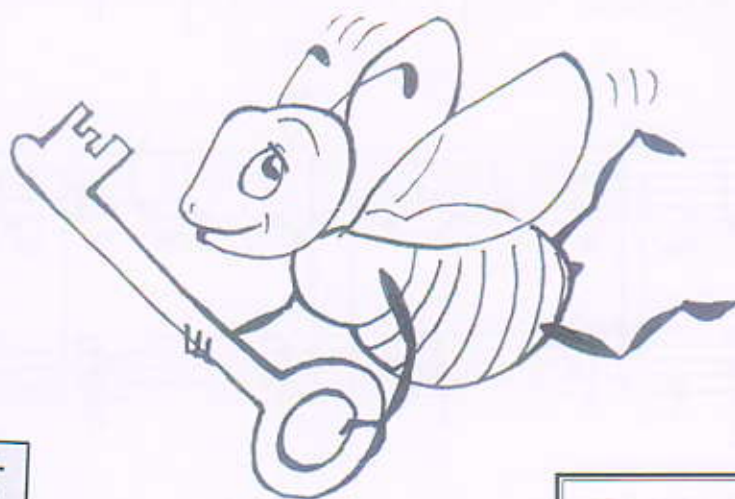
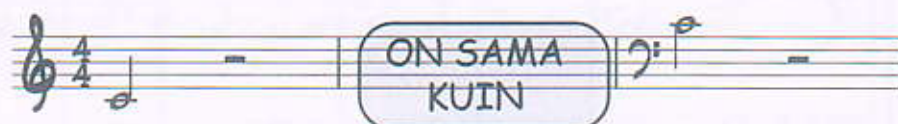


F-AVAIN



## F - avain

F - eli bassoavaimelle kirjoitetaan harmonikan bassopuolen matalat äänet. Huomaa, että nuotit kirjoitetaan eri kohtiin kuin diskanttiavaimella. Lisää oktaavialoista sivulla 70.



C, G, H - SÄVELET  
OKTAAVIA  
MATALAMMALTA

KERTAUSMERKKI



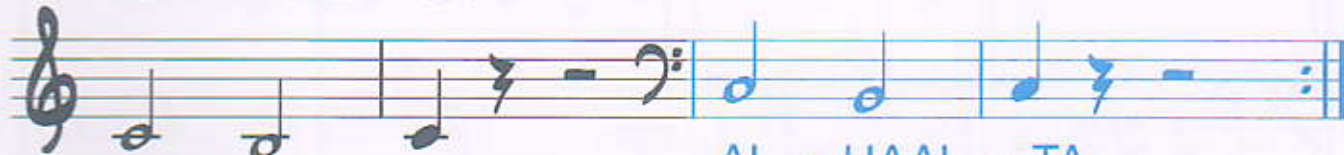
## Bassot puhuvat

YL - HÄÄL - TÄ



AL - HAAL - TA

YL - HÄÄL - TÄ



AL - HAAL - TA



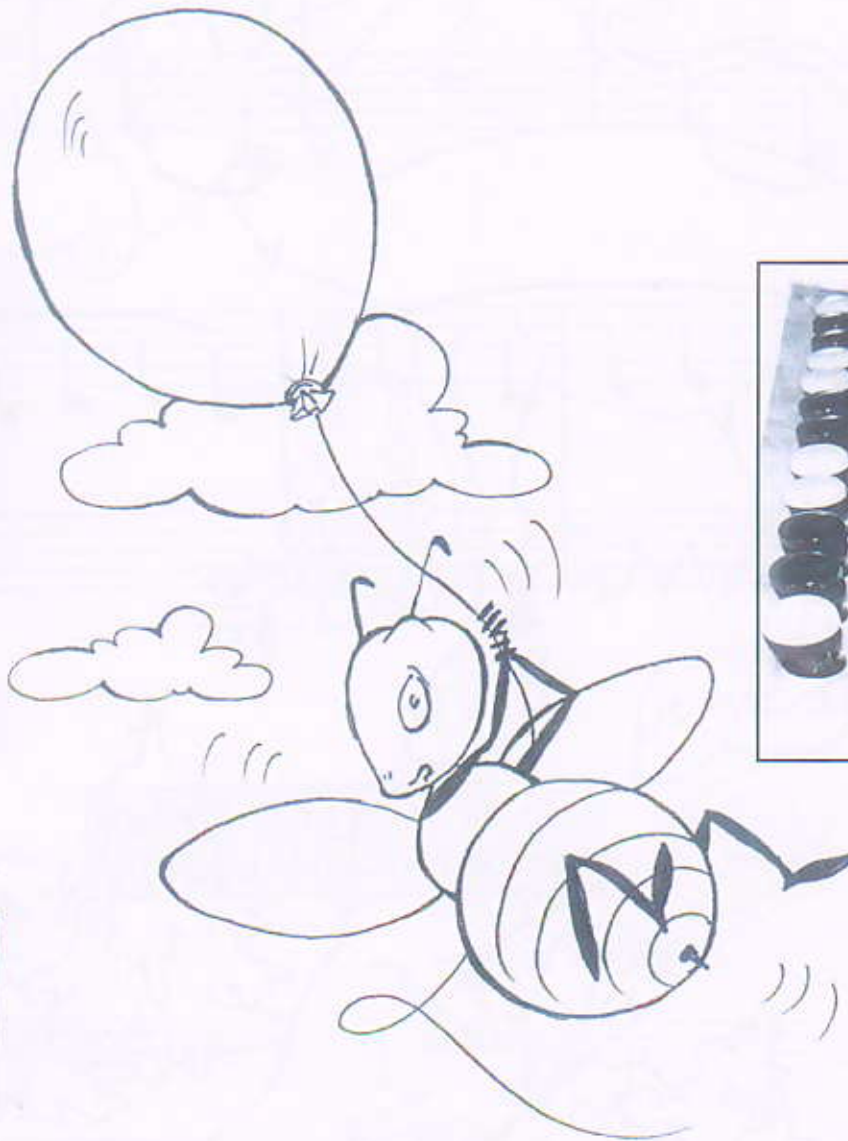
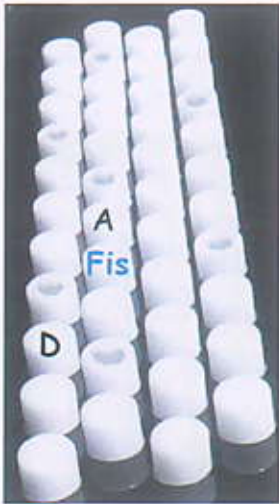
FIS  
SÄVEL



### Ylennysmerkki #



Ylennysmerkki ylentää  
säveltä puoli sävelaskelta.



JUMPATAAN  
BASSOLLA  
SOINTUJEN  
VAIHTOA



2 2 2

2 2 2 2